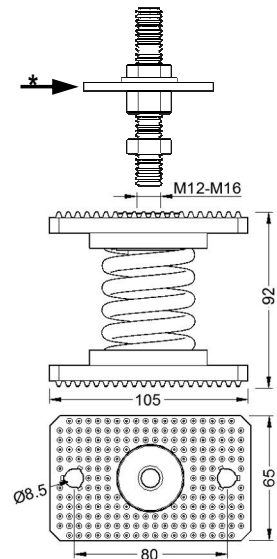
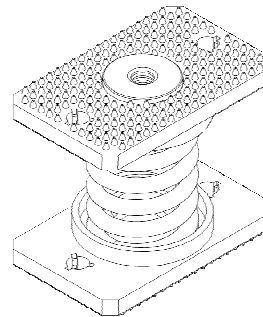
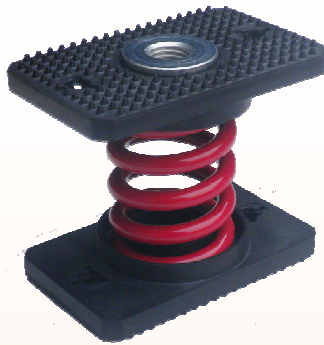


antivibranti monomolla serie EF..  
antivibrating monospring mounts EF.. line



Per identificare il modello adatto ad isolare le frequenze in campo, consultare il nomogramma a pag. 2 del nostro catalogo.

#### CARATTERISTICHE COSTRUTTIVE

- n° 1 molla in acciaio armonico UNI EN 10270-1 SH con superficie protetta da trattamento cataforetico.
- n° 2 corpi di contenimento molla "placche" dotati di fori per l'ancoraggio verso terra e/o il basamento della macchina da isolare. Ogni placca è formata da una piastra in acciaio zincato di adeguato spessore rivestita mediante stampaggio ad iniezione di termoplastica ad elevata resistenza meccanica, agli idrocarburi e all'invecchiamento. La placca superiore è fornita di bussola filettata M12 o M16. Le superfici di contatto delle placche presentano peduncoli deformabili che consentono all'antivibrante di stazionare per attrito.

#### A richiesta:

- Verniciatura della molla a polvere epossidica, secondo la nostra tabella RAL.
- Martinetto in acciaio zincato o in acciaio inox AISI 304, utilizzato per la registrazione della quota macchina sospesa.



To identify the suitable model for the insulation of the frequencies in use, refer to the nomograph on page 2 of our catalogue.

#### CONSTRUCTIVE CHARACTERISTICS

- n° 1 spring in harmonic steel UNI EN 10270-1 SH with surface protected by cathaphoretic treatment.
- n° 2 plates containing the spring with holes coated for the anchorage to the ground and/or to the basement of the equipment to be isolated. Each plate is composed by an steel plate, adequate thick coated by stamping injection of thermoplastic with a high mechanical resistance to the hydrocarbures and the aging. The upper plate is provided with threaded hole M12 or M16. The contact surfaces are provided with deformable rolls for a frictional standing of the mount.

#### On request:

- Dusty epoxy painting for the spring as our RAL schedule.
- Jack available in stainless steel or steel coated with zinc AISI 304, it is recommended to gauge the suspended machine.

MODELLO MODEL	Peso Weight Kg	K Kg/mm	Carico statico max Max static load Kg	Defles. massima Max deflection mm	h mm
EF 1	0,39	0,5	19	38	
EF 2	0,40	1,0	36	36	
EF 4	0,43	1,6	50	31	
EF 5	0,46	2,1	67	32	
EF 8	0,49	2,8	70	25	
EF 80	0,49	3,9	113	29	
EF 9	0,49	5,0	130	26	
EF 90	0,51	6,3	158	25	92
EF 10	0,58	7,5	165	22	
EF 11	0,59	9,6	182	19	
EF 12	0,58	11,8	224	19	
EF 13	0,62	14,0	252	18	
EF 130	0,68	16,0	256	16	
EF 14	0,63	18,0	288	16	
EF 20	0,71	20,0	300	15	
EF 22	0,70	22,0	330	15	

#### A richiesta - On request : \*

CODICE / CODE	DESCRIZIONE / DESCRIPTION
0000MRM12/000	martinetto M12 - jack M12
0000MRM16/000	martinetto M16 - jack M16

Le dimensioni e le caratteristiche delle attrezzature riportate nel presente documento, non vincolano la Soleco engineering s.r.l. e possono essere variati senza alcun preavviso.

The dimensions and the features of the equipments mentioned in this price list can be changed by Soleco engineering s.r.l. without notice.