

STRIPES PAD

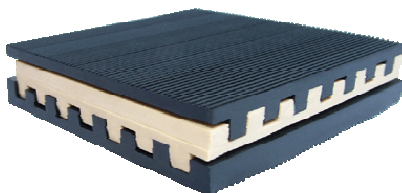
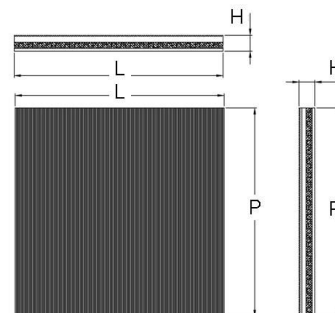


Fig.1

CARATTERISTICHE :
Tappetino in elastomero termoplastico, con caratteristiche elastico-meccaniche costanti nel tempo, totalmente riciclabile, elevata resistenza meccanica ed alla lacerazione, alto valore del carico di rottura ed allungamento percentuale. Resistenti a varie classi di agenti chimici quali basi, acidi e solventi polari. Elevata resistenza all'invecchiamento atmosferico, all'ozono ed agli U.V. La temperatura di esercizio può variare dai -50°C ai +120°C. Elevato grado di isolamento termico ed elettrico.
Applicazioni : Macchine utensili, macchine tessili, presse meccaniche, apparecchiature elettroniche, stampatrici ecc.

CHARACTERISTICS :
Thermoplastic elastomer pad, with elastic and mechanical characteristics constant in the time, totally recyclable, with high mechanical and laceration resistance, high value of maximum stress and percent extension. Resistant to various classes of chemical agents and polar solvent acids. High resistance to atmospheric ageing, ozone and UV rays. The practicing temperature can vary from -50°C to +120°C. High level of thermic and electric isolation.
Applications : machine tool, textile machine, mechanical press, electrical equipment, printing-machine, etc....

A richiesta: realizzazione degli antivibranti in materiale autoestinguente UL94-V0.
On request: antivibratings realization with retardant-flame material UL94-V0.



Codice / Code	Dimensioni / Size (mm) L x P x H	Riferimenti / References	Durezza / Hardness (Sh)
L1GG4545W2MGH	450 x 450 x 16,9	Fig. 1 Grafico 1 / Graphic 1	45
L1GG4522W2MGH	450 x 225 x 16,9	Grafico 2 / Graphic 2	45
L1GG2222W2MGH	225 x 225 x 16,9	Grafico 3 / Graphic 3	45
L1GG0945W2MGH	90 x 450 x 16,9	Grafico 4 / Graphic 4	45
L1GG4545M2MGH	450 x 450 x 16,9	Fig. 2 Grafico 1 / Graphic 1	60
L1GG4522M2MGH	450 x 225 x 16,9	Grafico 2 / Graphic 2	60
L1GG2222M2MGH	225 x 225 x 16,9	Grafico 3 / Graphic 3	60
L1GG0945M2MGH	90 x 450 x 16,9	Grafico 4 / Graphic 4	60
L1GG4545H2MGH	450 x 450 x 16,9	Fig. 3 Grafico 1 / Graphic 1	70
L1GG4522H2MGH	450 x 225 x 16,9	Grafico 2 / Graphic 2	70
L1GG2222H2MGH	225 x 225 x 16,9	Grafico 3 / Graphic 3	70
L1GG0945H2MGH	90 x 450 x 16,9	Grafico 4 / Graphic 4	70

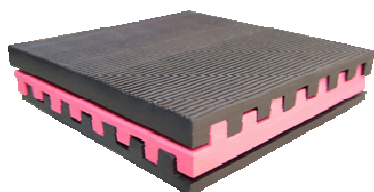


Fig.2

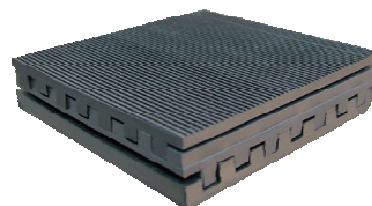


Fig.3

Le dimensioni e le caratteristiche delle attrezzature riportate nel presente documento, non vincolano la Soleco engineering s.r.l. e possono essere variate senza alcun preavviso.
The dimensions and the features of the equipments mentioned in this price list can be changed by Soleco engineering s.r.l. without notice.

dimensioni 450 x 450 x 16,9 STRIPES PAD L1GG4545

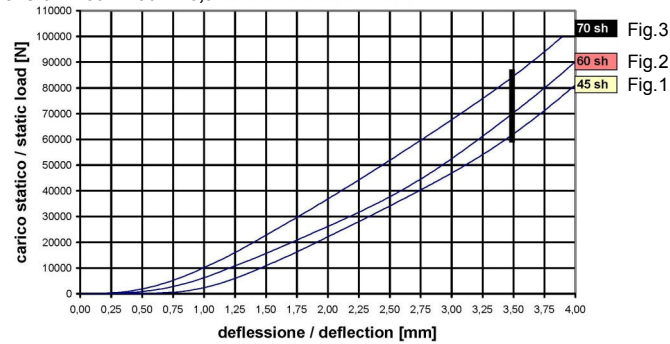


Grafico 1
Graphic 1

dimensioni 450 x 225 x 16,9 STRIPES PAD L1GG4522

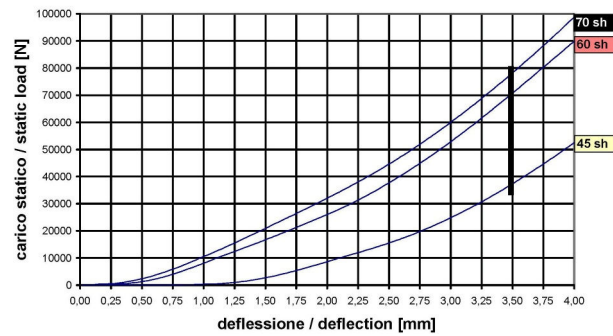


Grafico 2
Graphic 2

dimensioni 225 x 225 x 16,9 STRIPES PAD L1GG2222

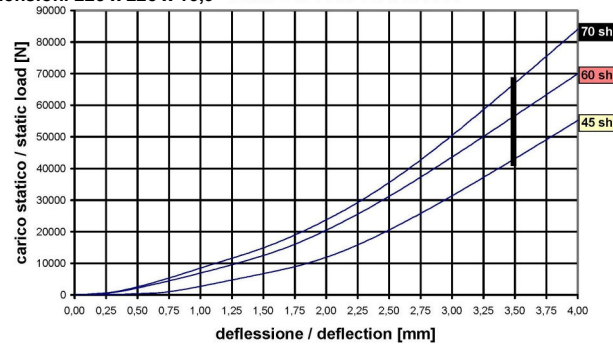


Grafico 3
Graphic 3

dimensioni 90 x 450 x 16,9 STRIPES PAD L1GG0945

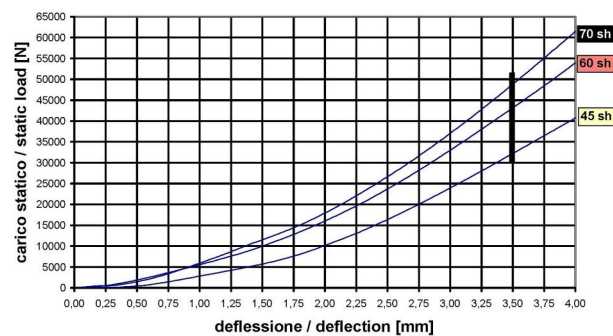


Grafico 4
Graphic 4

Le dimensioni e le caratteristiche delle attrezzature riportate nel presente documento, non vincolano la Soleco engineering s.r.l. e possono essere variate senza alcun preavviso.
The dimensions and the features of the equipments mentioned in this price list can be changed by Soleco engineering s.r.l. without notice.