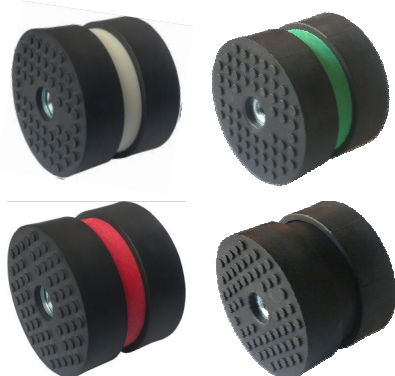


### NOCE6050



#### CARATTERISTICHE :

**Elemento elastico** : Elastomero  
**Parti metalliche** : inserti in acciaio zincato bianco UNI-ISO 2081  
**Impieghi**: motori a scoppio, motori elettrici, gruppi elettrogeni, gruppi motocompressori e motopompe, gruppi frigoriferi, strutture metalliche.

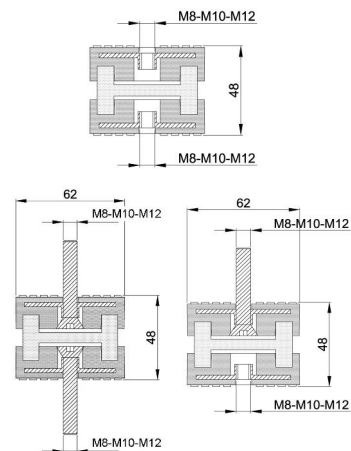
#### CHARACTERISTICS :

**Elastic element** : Elastomer  
**Hardwares** : steel coated with white zinc UNI-ISO 2081  
**Uses** : petrol engines and piston engine, electric motors, generators, engine compressors, motor-pumps, refrigerators, metal structure.

A richiesta: realizzazione degli antivibranti in materiale autoestinguente UL94-V0.

On request: antivibratings realization with retardant-flame material UL94-V0.

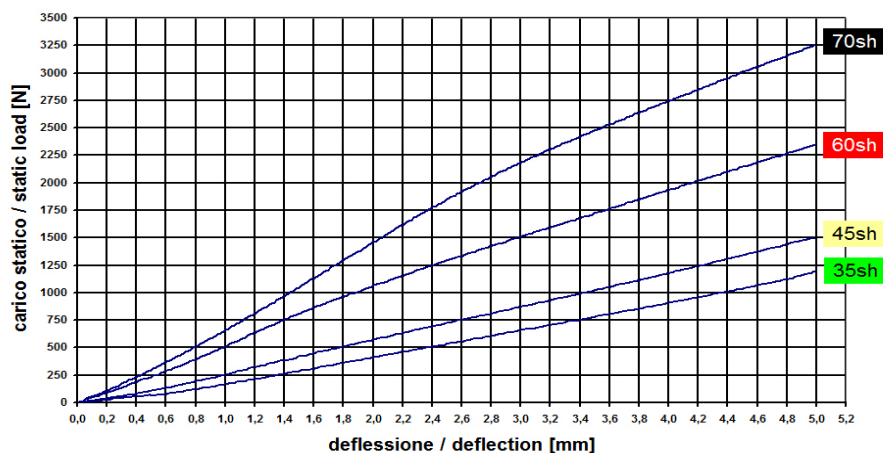
Versioni disponibili - Available options



Lunghezza delle viti a richiesta  
Screws high on request

CODICE / CODE	DIMENSIONI / DIMENSIONS (mm)			CARICO MAX (daN) / MAX LOAD (daN)			
	Ø 1	Ø 2	h	35 Sh	45 Sh	60 Sh	70 Sh
NOCEDD6050M08	62	62	48	120	150	235	325
NOCEDD6050M10	62	62	48	120	150	235	325
NOCEDD6050M12	62	62	48	120	150	235	325
NOCEVV6050M08x35	62	62	48	120	150	235	325
NOCEVV6050M10x35	62	62	48	120	150	235	325
NOCEVV6050M12x35	62	62	48	120	150	235	325
NOCEVD6050M08x35	62	62	48	120	150	235	325
NOCEVD6050M10x35	62	62	48	120	150	235	325
NOCEVD6050M12x35	62	62	48	120	150	235	325

### serie NOCE 6050



Le dimensioni e le caratteristiche delle attrezzature riportate nel presente documento, non vincolano la Soleco engineering s.r.l. e possono essere variate senza alcun preavviso.  
The dimensions and the features of the equipments mentioned in this price list can be changed by Soleco engineering s.r.l. without notice.